

## Canapé



Canapé ist eine Kollektion aus Lehnstühlen und zwei- und dreisitzigen Sofas im charakteristischen, rigorosen Design, mit einem exzellenten Komfort, der die Möbel für jedes Ambiente nutzbar macht. Die Polsterung aus PU-Schaum hoher Dichte und frei von FCKW der Rückenlehne und der tiefen Sitzfläche garantiert Kompaktheit und formstabile Volumen, die Innenstruktur aus Holz gibt die nötige Widerstandsfähigkeit und Festigkeit. Das Modell GL wird durch handwerkliche Nähte im Quadratmuster veredelt.

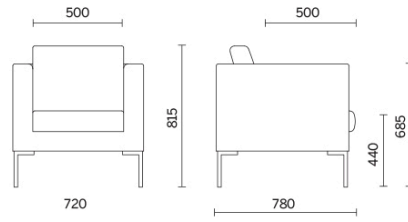
### Storie collegate

**Saint Vincent's Hospital**, Dublino, Irland (2015)

**Exiger**, Bukarest, Romania (2019)

**UMMC Health**, Ekaterinburg, Russland (2019)

## Canapé 1-sitzer



## Materiali e rivestimenti

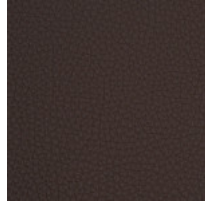
### Bezug



Beschichteter Stoff NX  
Colori disponibili: 11



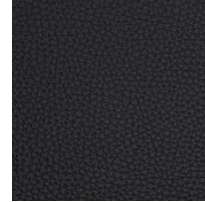
Beschichteter Stoff SC -  
Secret / Flukso  
Colori disponibili: 10



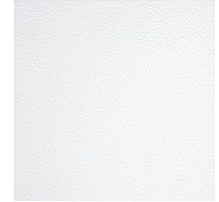
Beschichteter Stoff NX  
Colori disponibili: 1



Leder SX + Skai NX  
Colori disponibili: 12



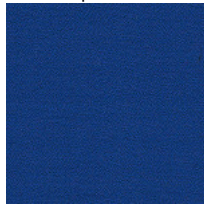
Leder SX - Box Land /  
Dani  
Colori disponibili: 12



Leder PA - Panama /  
Dani  
Colori disponibili: 10



Leder TS - Florida / Dani  
Colori disponibili: 10



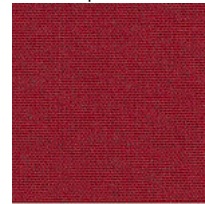
Stoff AB - Xtreme Plus /  
Camira  
Colori disponibili: 10



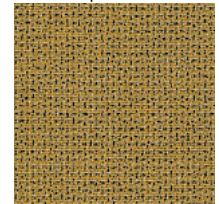
Stoff ST - Step / Gabriel  
Colori disponibili: 10



Stoff RG - Regent /  
Camira  
Colori disponibili: 10



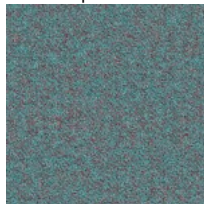
Stoff MF - Main Line  
Flax / Camira  
Colori disponibili: 10



Stoff MW - Main Line  
Twist / Camira  
Colori disponibili: 7



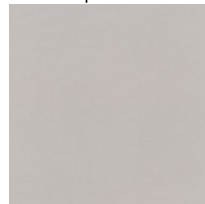
Stoff CS - Crisp / Gabriel  
Colori disponibili: 10



Stoff SY - Sinergy /  
Camira  
Colori disponibili: 10



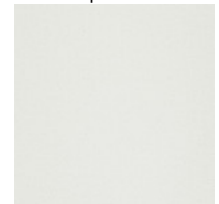
Stoff RM - Remix 3 /  
Kvadrat  
Colori disponibili: 10



Stoff HE - Hero 2 /  
Kvadrat  
Colori disponibili: 6



Stoff FD - Fiord 2 /  
Kvadrat  
Colori disponibili: 7



Stoff S1 - Steelcut 3 /  
Kvadrat  
Colori disponibili: 13

**Questo prodotto è garantito 5 anni.** Sitland Spa si riserva di apportare modifiche e/o migliorie di carattere tecnico ed estetico ai propri modelli e prodotti in qualsiasi momento e senza preavviso. Le foto e i colori visualizzati sono puramente indicativi e possono variare rispetto alla realtà. Per maggiori informazioni si prega di contattare il nostro Servizio Clienti [service@sitland.com](mailto:service@sitland.com)