

Dodo



Dodo ist ein Hocker im zeitgemäßen Stil, der jeden Raum intelligent und mit Geschmack gestalten kann. Dodo ist in drei Höhen und zwei verschiedenen Durchmessern erhältlich und besteht aus einer gepolsterten, mit Netzgewebe bezogenen Sitzfläche und einem stoffbezogenen Korpus in vielen sehr originellen und witzigen farblichen Kombinationen. Mit senkrechtem Griff aus echtem Leder ausgestattet, sorgt er für lebhaftere Akzente in Warteräumen, Büros und kollektiven Bereichen.

Storie collegate

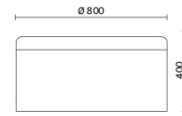
Sirti S.p.A, Mailand, Italien (2022)

Laminazione Sottile Academy, San Marco Evangelista (CE), Italien (2022)

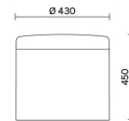
Recom Power Systems, Marenò di Piave (TV), Italien (2025)

Modelli

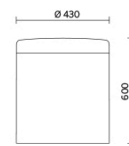
H 400 mm



H 450 mm



H 610 mm



Materiali e rivestimenti

Bezug



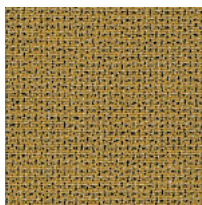
Stoff BN - Bondai /
FIDIVI
Colori disponibili: 10



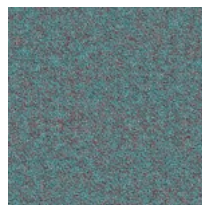
Stoff ST - Step / Gabriel
Colori disponibili: 10



Stoff MF - Main Line
Flax / Camira
Colori disponibili: 10



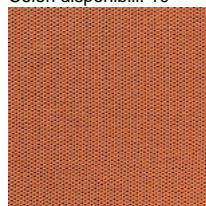
Stoff MW - Main Line
Twist / Camira
Colori disponibili: 7



Stoff SY - Sinergy /
Camira
Colori disponibili: 10



Stoff CS - Crisp / Gabriel
Colori disponibili: 10



Stoff WI - Wilson /
Vescom
Colori disponibili: 10



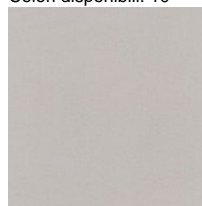
Stoff FT - Foster /
Vescom
Colori disponibili: 7



Stoff RM - Remix 3 /
Kvadrat
Colori disponibili: 10



Stoff RW - Re-wool /
Kvadrat
Colori disponibili: 4



Stoff HE - Hero 2 /
Kvadrat
Colori disponibili: 6



Stoff ME - Medley /
Gabriel
Colori disponibili: 15



Stoff CH - Chili / Gabriel
Colori disponibili: 10



Beschichteter Stoff SC -
Secret / Flukso
Colori disponibili: 10

Questo prodotto è garantito 5 anni. Sitland si riserva di apportare modifiche e/o migliorie di carattere tecnico ed estetico ai propri modelli e prodotti in qualsiasi momento e senza preavviso. Le foto e i colori visualizzati sono puramente indicativi e possono variare rispetto alla realtà. Per maggiori informazioni si prega di contattare il nostro Servizio Clienti service@sitland.com