

## Soul Air



Soul ist der Stuhl mit markantem modernem Design, der bestens für Konferenzräume oder Arbeitsplätze mit sorgfältiger ästhetischer Gestaltung geeignet ist. Das Sitzschalengestell aus hoch widerstandsfähigem Polyamid, mit oder ohne integrierten Armlehnen, ist für den sicheren und dauerhaften Komfort mit einem selbstregelnden wippenden Mechanismus ausgestattet. Das Gestell ist in schwarzer oder hellgrauer Ausführung individuell wählbar. Die Ausführung Soul Air ist mit einem atmungsaktiven Netzstoff ausgestattet.

### Storie collegiate

**Vishay**, Israele, Israel (2015)

**Orgatec**, Colonia, Deutschland (2014)

**Bane Nor**, Oslo, Norwegen (2019)

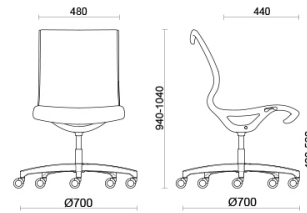
**Coca Cola HBC**, Warschau, Polen (2019)

**Exiger**, Bukarest, Romania (2019)

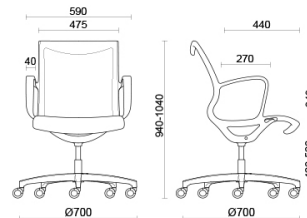
**Art of Form Head Office**, Cairo, Egitto (2024)

## Modelli

Konferenzstuhl

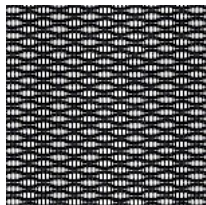


Konferenzstuhl  
mit Armlehnen

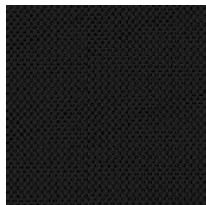


## Materiali e rivestimenti

### Bezug



Netzgewebe IR - Iron /  
FIDIVI Service  
Colori disponibili: 1



Netzgewebe RR -  
Runner / Gabriel  
Colori disponibili: 7



Netzgewebe RY -  
Rhythm / Gabriel  
Colori disponibili: 3

**Questo prodotto è garantito 5 anni.** Sitland Spa si riserva di apportare modifiche e/o migliorie di carattere tecnico ed estetico ai propri modelli e prodotti in qualsiasi momento e senza preavviso. Le foto e i colori visualizzati sono puramente indicativi e possono variare rispetto alla realtà. Per maggiori informazioni si prega di contattare il nostro Servizio Clienti [service@sitland.com](mailto:service@sitland.com)