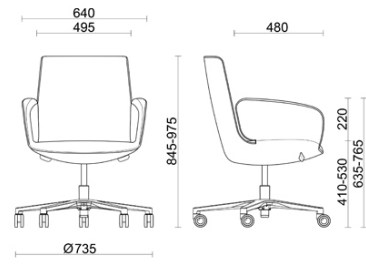


Why Not



Managerstuhl



Materiali e rivestimenti

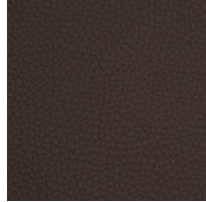
Bezug



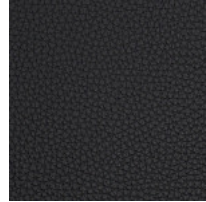
Beschichteter Stoff NX
Colori disponibili: 11



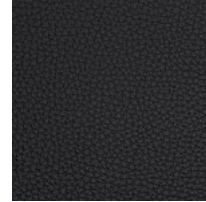
Beschichteter Stoff SC -
Secret / Flukso
Colori disponibili: 10



Beschichteter Stoff NX
Colori disponibili: 1



Leder SX + Skai NX
Colori disponibili: 12



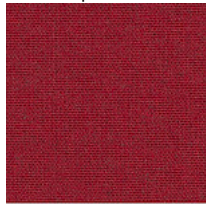
Leder SX - Box Land /
Dani
Colori disponibili: 12



Leder TS - Florida / Dani
Colori disponibili: 10



Stoff ME - Medley /
Gabriel
Colori disponibili: 15



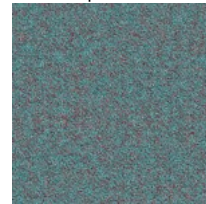
Stoff MF - Main Line
Flax / Camira
Colori disponibili: 10



Stoff ST - Step / Gabriel
Colori disponibili: 10



Stoff CS - Crisp / Gabriel
Colori disponibili: 10



Stoff SY - Sinergy /
Camira
Colori disponibili: 10



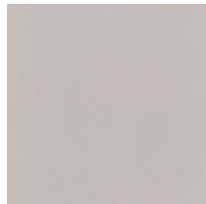
Stoff YO - Yoredale /
Camira
Colori disponibili: 10



Stoff FT - Foster /
Vescom
Colori disponibili: 7



Stoff RM - Remix 3 /
Kvadrat
Colori disponibili: 10



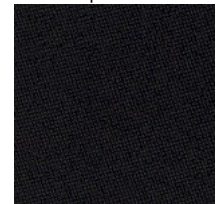
Stoff HE - Hero 2 /
Kvadrat
Colori disponibili: 6



Stoff FD - Fiord 2 /
Kvadrat
Colori disponibili: 7



Stoff S1 - Steelcut 3 /
Kvadrat
Colori disponibili: 13



Stoff CH - Chili / Gabriel
Colori disponibili: 10

Questo prodotto è garantito 5 anni. Sitland Spa si riserva di apportare modifiche e/o migliorie di carattere tecnico ed estetico ai propri modelli e prodotti in qualsiasi momento e senza preavviso. Le foto e i colori visualizzati sono puramente indicativi e possono variare rispetto alla realtà. Per maggiori informazioni si prega di contattare il nostro Servizio Clienti service@sitland.com