

## Classic +



La colección Classic + amuebla la oficina con sillas de dirección de respaldo alto, sillas operativas y de confidente con patas fijas y taburetes. Se caracterizan por un diseño esencial y revestimientos refinados, con ocho acabados en catálogo, a elegir entre telas y pieles en numerosas variantes cromáticas. El bastidor es de acero cromado o pintado negro mate y se completa con base de cinco radios disponible en los acabados de aluminio brillo y aluminio negro mate.

### Storie collegate

**Paul's Barkleys**, London, Reino Unido (2011)

**Silver Sea**, London, Reino Unido (2011)

**Center of Reproductive Medicine and IVF**, Sofia, Bulgaria (2012)

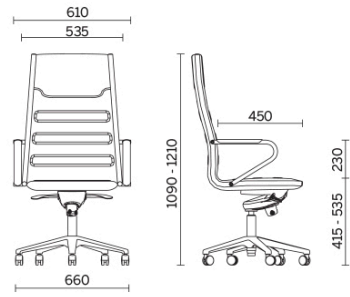
**Stockholm Furniture Fair**, Stoccolma, Suecia (2012)

**Cellnex**, Sweden, Suecia (2022)

**Team Olivia**, Sweden, Suecia (2022)

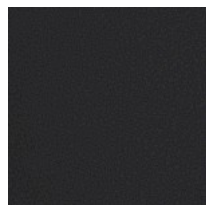
**Refin Studio**, Milan, Italia (2023)

## Classic + direzionale

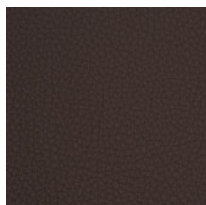


## Materiali e rivestimenti

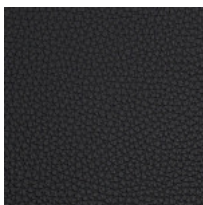
### Tapizado



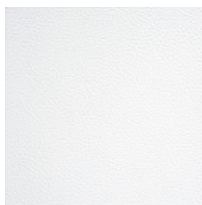
Cuero TS - Florida /  
Dani  
Colori disponibili: 10



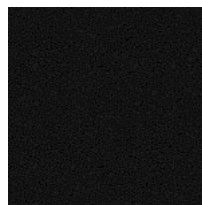
Tejido recubierto NX  
Colori disponibili: 1



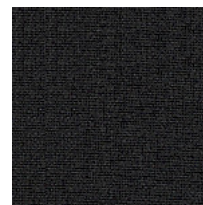
Cuero SX + Polipiel  
Skay NX  
Colori disponibili: 12



Cuero PA - Panama /  
Dani  
Colori disponibili: 10



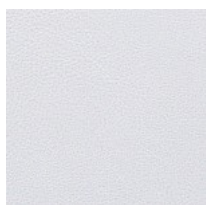
Tela SY - Sinergy /  
Camira  
Colori disponibili: 6



Tela ME - Medley /  
Gabriel  
Colori disponibili: 13



Tejido recubierto NX  
Colori disponibili: 11



Tejido recubierto SC -  
Secret / Flukso  
Colori disponibili: 10

**Questo prodotto è garantito 5 anni.** Sitland Spa si riserva di apportare modifiche e/o migliorie di carattere tecnico ed estetico ai propri modelli e prodotti in qualsiasi momento e senza preavviso. Le foto e i colori visualizzati sono puramente indicativi e possono variare rispetto alla realtà. Per maggiori informazioni si prega di contattare il nostro Servizio Clienti [service@sitland.com](mailto:service@sitland.com)