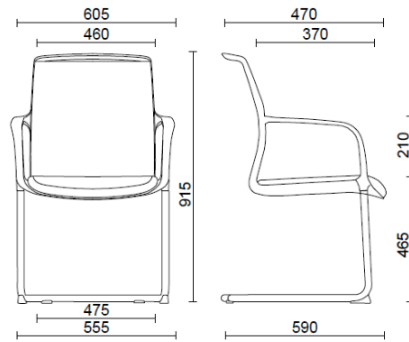


## **Join**

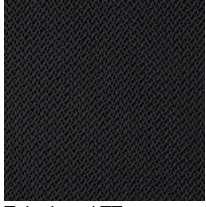


## Join, Silla de visita negra

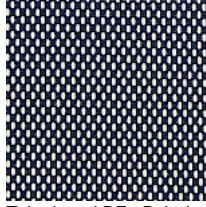


## Materiali e rivestimenti

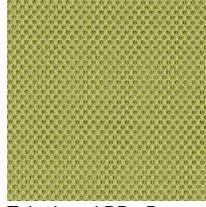
### Respaldo en malla



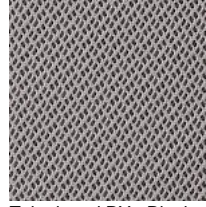
Tela de red TT  
Colori disponibili: 1



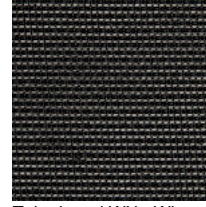
Tela de red RF - Polo /  
FiDiVi Service  
Colori disponibili: 5



Tela de red RR - Runner  
/ Gabriel  
Colori disponibili: 10



Tela de red RY - Rhythm  
/ Gabriel  
Colori disponibili: 6



Tela de red WX - Wintex  
Colori disponibili: 2

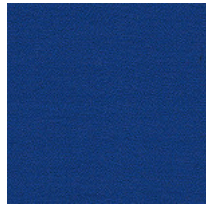
### Tapizado del asiento con respaldo en malla



Tela BN - Bondai /  
FiDiVi  
Colori disponibili: 10



Tela AL - Alba / FiDiVi  
Colori disponibili: 10



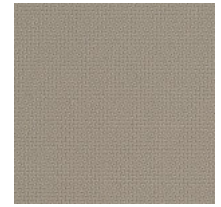
Tela AB - Xtreme Plus /  
Camira  
Colori disponibili: 10



Tela ME - Medley /  
Gabriel  
Colori disponibili: 15



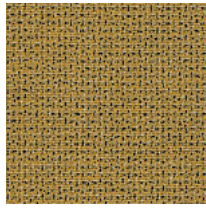
Tela CH - Chili / Gabriel  
Colori disponibili: 10



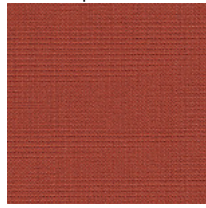
Tela ST - Step / Gabriel  
Colori disponibili: 10



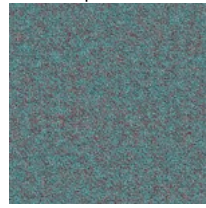
Tela MF - Main Line Flax  
/ Camira  
Colori disponibili: 10



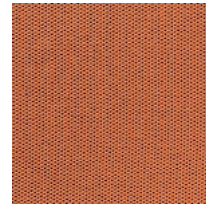
Tela MW - Main Line  
Twist / Camira  
Colori disponibili: 7



Tela CS - Crisp / Gabriel  
Colori disponibili: 10



Tela SY - Sinergy /  
Camira  
Colori disponibili: 10



Tela WI - Wilson /  
Vescom  
Colori disponibili: 10

**Questo prodotto è garantito 5 anni.** Sitland Spa si riserva di apportare modifiche e/o migliorie di carattere tecnico ed estetico ai propri modelli e prodotti in qualsiasi momento e senza preavviso. Le foto e i colori visualizzati sono puramente indicativi e possono variare rispetto alla realtà. Per maggiori informazioni si prega di contattare il nostro Servizio Clienti [service@sitland.com](mailto:service@sitland.com)