

## Mail



Definida por un diseño esencial, que remarca la ligereza y los volúmenes finos, Mail es el asiento multifunción dedicado a la colectividad y a los espacios compartidos. Disponible con y sin apoyabrazos y en la versión taburete, propone un respaldo altamente transpirable, caracterizado por tramas geométricas y un asiento acolchado personalizable en distintos acabados. Puede equiparse con pala para escritura y bandeja revistero. La versión sin apoyabrazos puede apilarse horizontalmente.

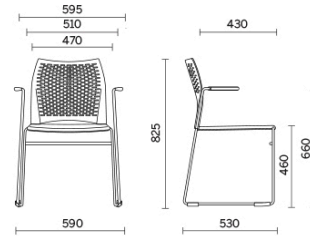
### Storie collegate

**Beauty Center**, London, Reino Unido (2013)

**Stockholm Furniture Fair**, Stoccolma, Suecia (2012)

**GPB Bank**, Moscú, Federación Rusa (2018)

## Silla confidente con reposabrazos - respaldo con agujeros hecho enteramente en polipropileno



## Materiali e rivestimenti

### Tapizado Del Asiento



Tejido recubierto NX  
Colori disponibili: 11



Tejido recubierto SC -  
Secret / Flukso  
Colori disponibili: 10



Tejido recubierto NX  
Colori disponibili: 1



Tela AL - Alba / FIDiVi  
Colori disponibili: 10



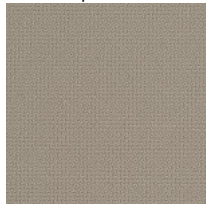
Tela BN - Bondai /  
FIDiVi  
Colori disponibili: 10



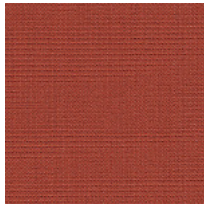
Tela AB - Xtreme Plus /  
Camira  
Colori disponibili: 10



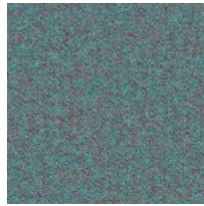
Tela ME - Medley /  
Gabriel  
Colori disponibili: 15



Tela ST - Step / Gabriel  
Colori disponibili: 10



Tela CS - Crisp / Gabriel  
Colori disponibili: 10

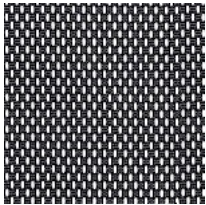


Tela SY - Sinergy /  
Camira  
Colori disponibili: 10



Tela CH - Chili / Gabriel  
Colori disponibili: 10

### Tapizado Del Respaldo



Tela de red RF - Polo /  
FIDiVi Service  
Colori disponibili: 5

**Questo prodotto è garantito 5 anni.** Sitland si riserva di apportare modifiche e/o migliorie di carattere tecnico ed estetico ai propri modelli e prodotti in qualsiasi momento e senza preavviso. Le foto e i colori visualizzati sono puramente indicativi e possono variare rispetto alla realtà. Per maggiori informazioni si prega di contattare il nostro Servizio Clienti [service@sitland.com](mailto:service@sitland.com)