

Classic +



La collection Classic + meuble l'espace bureau avec des fauteuils de direction à dossier haut, des fauteuils management et réunion sur patins fixes et des tabourets, tous caractérisés par un design essentiel et des revêtements de qualité, avec huit finitions au choix en catalogue, entre tissus et cuirs, en de nombreuses déclinaisons chromatiques. La structure, en acier chromé ou laqué noir mat, est complétée par un piètement à cinq branches disponible dans les finitions aluminium poli et aluminium noir mat.

Storie collegate

Paul's Barkleys, London, Royaume-Uni (2011)

Silver Sea, London, Royaume-Uni (2011)

Center of Reproductive Medicine and IVF, Sofia, Bulgarie (2012)

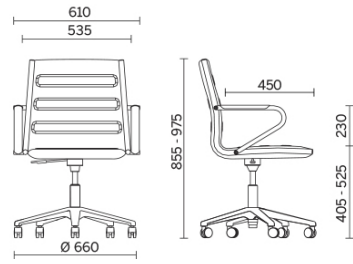
Stockholm Furniture Fair, Stoccolma, Suède (2012)

Cellnex, Sweden, Suède (2022)

Team Olivia, Sweden, Suède (2022)

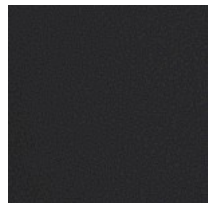
Refin Studio, Milan, Italie (2023)

Fauteuil réunion

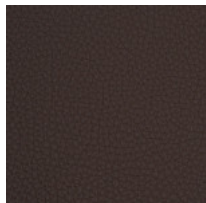


Materiali e rivestimenti

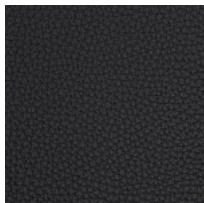
Revêtement



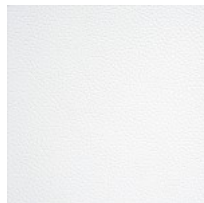
Cuir TS - Florida / Dani
Colori disponibili: 10



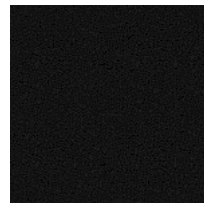
Tissu enduit NX
Colori disponibili: 1



Cuir SX + Tissu enduit
NX
Colori disponibili: 12



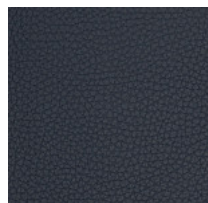
Cuir PA - Panama / Dani
Colori disponibili: 10



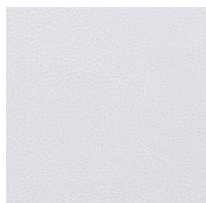
Tissu SY - Sinergy /
Camira
Colori disponibili: 6



Tissu ME - Medley /
Gabriel
Colori disponibili: 13



Tissu enduit NX
Colori disponibili: 11



Tissu enduit SC - Secret
/ Flukso
Colori disponibili: 10

Questo prodotto è garantito 5 anni. Sitland Spa si riserva di apportare modifiche e/o migliorie di carattere tecnico ed estetico ai propri modelli e prodotti in qualsiasi momento e senza preavviso. Le foto e i colori visualizzati sono puramente indicativi e possono variare rispetto alla realtà. Per maggiori informazioni si prega di contattare il nostro Servizio Clienti service@sitland.com