

Classic +



La collezione Classic + arreda lo spazio ufficio con sedute direzionali con schienale alto, sedute manageriali e meeting con piedini fissi e sgabelli, caratterizzate da un design essenziale e rivestimenti pregiati, con otto finiture a catalogo a scelta, tra tessuti e pelli, in numerosi varianti cromatiche. Il telaio, in acciaio cromato o verniciato nero opaco, è completato dal basamento a cinque razze disponibile nelle finiture alluminio lucido e alluminio nero opaco.

Storie collegate

Paul's Barkleys, London, Regno Unito (2011)

Silver Sea, London, Regno Unito (2011)

Center of Reproductive Medicine and IVF, Sofia, Bulgaria (2012)

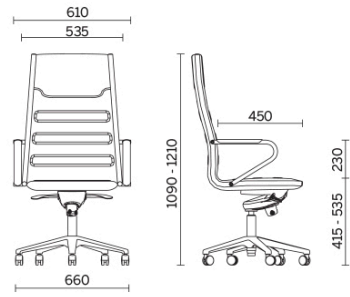
Stockholm Furniture Fair, Stoccolma, Svezia (2012)

Cellnex, Svezia, Svezia (2022)

Team Olivia, Svezia, Svezia (2022)

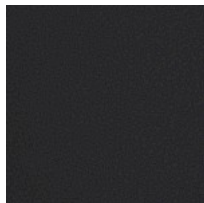
Refin Studio, Milano, Italia (2023)

Classic + direzionale

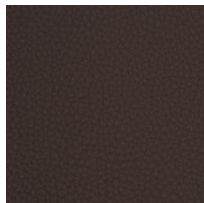


Materiali e rivestimenti

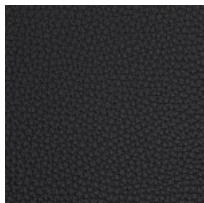
Rivestimento



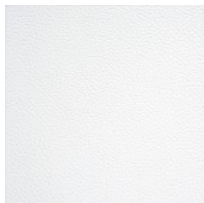
Pelle TS - Florida / Dani
Colori disponibili: 10



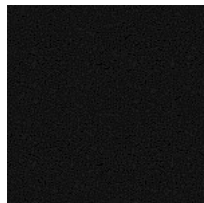
Tessuto spalmato NX
Colori disponibili: 1



Pelle SX + Tessuto
spalmato NX
Colori disponibili: 12



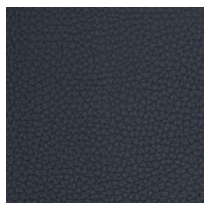
Pelle PA - Panama /
Dani
Colori disponibili: 10



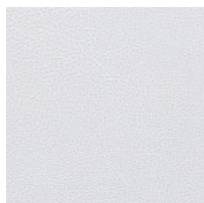
Tessuto SY - Sinergy /
Camira
Colori disponibili: 6



Tessuto ME - Medley /
Gabriel
Colori disponibili: 13



Tessuto spalmato NX
Colori disponibili: 11



Tessuto spalmato SC -
Secret / Flukso
Colori disponibili: 10

Questo prodotto è garantito 5 anni. Sitland Spa si riserva di apportare modifiche e/o migliorie di carattere tecnico ed estetico ai propri modelli e prodotti in qualsiasi momento e senza preavviso. Le foto e i colori visualizzati sono puramente indicativi e possono variare rispetto alla realtà. Per maggiori informazioni si prega di contattare il nostro Servizio Clienti service@sitland.com