

## Classic



### Storie collegate

**Crédit Lyonnais**, Villejuif, Francia (2011)

**Paroc**, Vilnius, Lituania (2012)

**NRS Media**, Londra, Regno Unito (2012)

**PTC**, Dublino, Irlanda (2017)

**Epsilon**, Parigi, Francia (2017)

**Vittoria Assicurazioni**, Catania, Italia (2019)

**Bane Nor**, Oslo, Norvegia (2019)

**FOMO Business and Meetings**, Sandnes, Norvegia (2021)

**Sirti S.p.A**, Milano, Italia (2022)

**Laminazione Sottile Academy**, San Marco Evangelista (CE), Italia (2022)

**Aptic**, Svezia, Svezia (2022)

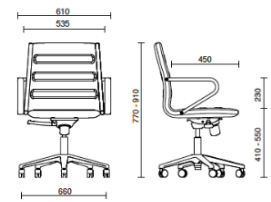
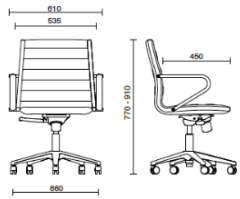
**Castellum Styling**, Svezia, Svezia (2022)

**Cellnex**, Svezia, Svezia (2022)

**Team Olivia**, Svezia, Svezia (2022)

**Your Workspace Showroom**, Clerkenwell, Regno Unito (2023)

## Manageriale



Classic+

## Materiali e rivestimenti

### Rivestimento



Tessuto spalmato NX  
Colori disponibili: 11



Tessuto spalmato SC - Secret / Flukso  
Colori disponibili: 10



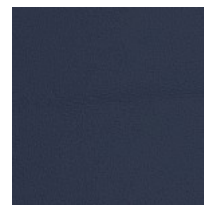
Tessuto spalmato NX  
Colori disponibili: 1



Pelle SX + Tessuto spalmato NX  
Colori disponibili: 12



Pelle PA - Panama / Dani  
Colori disponibili: 10



Pelle TS - Florida / Dani  
Colori disponibili: 10



Tessuto ME - Medley / Gabriel  
Colori disponibili: 15



Tessuto MF - Main Line Flax / Camira  
Colori disponibili: 10



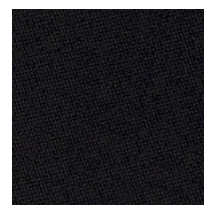
Tessuto CS - Crisp / Gabriel  
Colori disponibili: 10



Tessuto SY - Sinergy / Camira  
Colori disponibili: 10



Tessuto RM - Remix 3 / Kvadrat  
Colori disponibili: 10



Tessuto CH - Chili / Gabriel  
Colori disponibili: 10

**Questo prodotto è garantito 5 anni.** Sitland Spa si riserva di apportare modifiche e/o migliorie di carattere tecnico ed estetico ai propri modelli e prodotti in qualsiasi momento e senza preavviso. Le foto e i colori visualizzati sono puramente indicativi e possono variare rispetto alla realtà. Per maggiori informazioni si prega di contattare il nostro Servizio Clienti [service@sitland.com](mailto:service@sitland.com)